

は ぐ く む

# 育 夢



深く考える子 思いやりのある子 強くたくましい子

平成 2 9 年 8 月 3 1 日 (木)

## 31羽の”らしさ” を育みます

二学期がスタートして2週間が経ちました。夏休み中は様々な場面で、子どもたちが楽しそうに地域や PTA の行事に参加している姿が見られ、夏休みの子どもたちを地域が支えてくれていることを大変ありがたく感じました。また、学校が始まり、子どもたちが提出した、生活シートや工作、自由研究から、家庭でもしっかりと子どもたちの生活や学習を見て下さったことが伺えました。ありがとうございました。

さて、8月17日の二学期始業式は、特別な手作り絵本を紹介しました。

お話しは、今でも4年生の国語の教科者に載っている「ごんぎつね」の作者、新美南吉さんの「きのまつり」というお話です。

きれいに花を咲かせた丘の上の一本の木を喜ばそうと、色とりどりの蝶たちが、その木の周りをはばたき、花の蜜を吸いながら、夜遅くまでお祭りをしました…というお話です。さて、暗い夜になっても蝶たちが、お祭りを続けることができた理由は…西小の子どもたちに聞いて欲しいと思います。

そして、手作り絵本の色とりどりの蝶や虫の絵は、7月に西小の子どもたちに描いてもらった個性が光る蝶たちです。それを、夏休み中コンピュータに取り込み、動きや向きを変えて貼り付けて絵本の形にまとめたものを、始業式に読み聞かせの形で披露をしたのです。

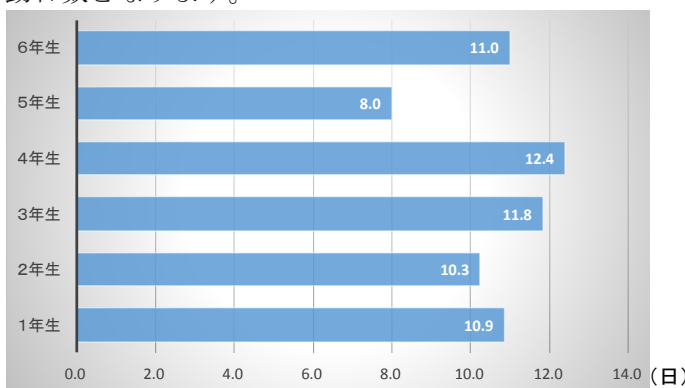
今日からスタートする二学期は、この一羽一羽の蝶たちのように、優しく仲良く、そして豊かにはばたき、みんな力をつけて欲しい…そんな願いを込めて読みました。

その後、新たな危機を想定し、子どもたちをしっかりと守る体制も必要ともなりましたが、今学期も一人一人が“らしく”育っていくようチーム西小で取り組んでまいります。家庭、地域の変わらぬご支援、よろしく願いいたします。(里見 貴史)



## 生活リズムチェックシートにご協力ありがとうございました

夏休み中に取り組んでいただきました生活リズムチェックシート(運動習慣編)についてお知らせいたします。各学年の平均運動日数(14日間)を掲載いたしました。10日以上で週5日以上の運動日数となります。



### 運動の習慣化に向けた今後の取り組み

- ①朝の活動で体力づくり(運動)に計画的に取り組む(マラソン・縄跳びなど)。
  - ②マラソンカード、縄跳びカードなどを活用し、子どもたちが意欲的に運動に取り組めるようにする。
  - ③休み時間に体を動かして遊ぶことを推奨する。
- ※今後もご家庭での声かけなどご協力、お願いいたします。

平成29年 9月行事予定		西興部小学校				
日	曜	学校行事	下校時刻	英	朝	給
1	金	北海道シェイクアウト、4時間日課（給食後下校）	①～⑥ 13:30		音	○
2	土					
3	日	ノーゲームデー				
4	月		①～⑥ 14:30	1・2	マ	○
5	火		① 14:30 ②～⑥ 15:30		読	○
6	水	本の読み聞かせ、高学年着衣水泳、3・4年地域見学学習事前学習～給食（上小）	①② 14:30 ③～⑥ 15:30	3～6	委	○
7	木		①～③ 14:30 ④～⑥ 15:30		マ	○
8	金		①～⑥ 14:30		音	○
9	土					
10	日					
11	月	全校朝会（1・2年発表会）、※西興部村神社祭（2時間日課）	①～⑥ 14:30	×	朝	×
12	火	街頭清掃（2時間目）	① 14:30 ②～⑥ 15:30		読	○
13	水	前期児童会委員会活動最終日	①② 14:30 ③～⑥ 15:30	5・6	委	○
14	木	3・4年地域見学学習（3・4年弁当）	①～③ 14:30 ④～⑥ 15:30		マ	○
15	金	街頭清掃（予備日）	①～⑥ 14:30		音	○
16	土					
17	日	西部地区PTA研究大会（興部町）、ノーゲームデー				
18	月	敬老の日				
19	火		① 14:30 ②～⑥ 15:30		読	○
20	水	本の読み聞かせ	①② 14:30 ③～⑥ 15:30	3～6	委	○
21	木	避難訓練～3校時	①～③ 14:30 ④～⑥ 15:30		マ	○
22	金		①～⑥ 14:30		音	○
23	土	秋分の日				
24	日	※西中文化祭				
25	月	全校朝会（任命式）、視力検査①	①～⑥ 14:30	1・2	朝	○
26	火	6年地層見学、視力検査②、1・2年交通安全街頭啓発13:30～14:00	① 14:30 ②～⑥ 15:30		読	○
27	水	視力検査③	①② 14:30 ③～⑥ 15:30	3～6	委	○
28	木	マラソン最終日、学芸会特別日課開始、視力検査④	①～③ 14:30 ④～⑥ 15:30		マ	○
29	金		①～⑥ 14:30		音	○
30	土					

村内教職員の研修会があるため、4時間授業。  
下校時刻にご注意ください。

3・4年生は、地域見学学習のため、弁当が必要です

子どもの帰宅時間の確認  
4月～10月は午後5時  
11月～3月は午後4時  
子どもが自宅に着く時刻です

北見信金前で交通安全啓発を行います。

※9月生活目標…元気よくあいさつをしよう！  
・学習にめあてをもってがんばろう ・安全な生活をしよう ・できるだけ長く走ってみよう  
・協力して給食当番をしよう ・協力して仕事をしよう

### 9月12日（火）9：25～秋の街頭清掃を行います

12日（火）2校時（9：25～10：10）に秋の街頭清掃を行います。学校を出発し、国道沿い、市街地のごみを拾います。子どもたちと一緒に清掃活動に参加していただける方は、開始時刻（9：25）に学校へお越しください。お待ちしております。（延期の場合は、15日）