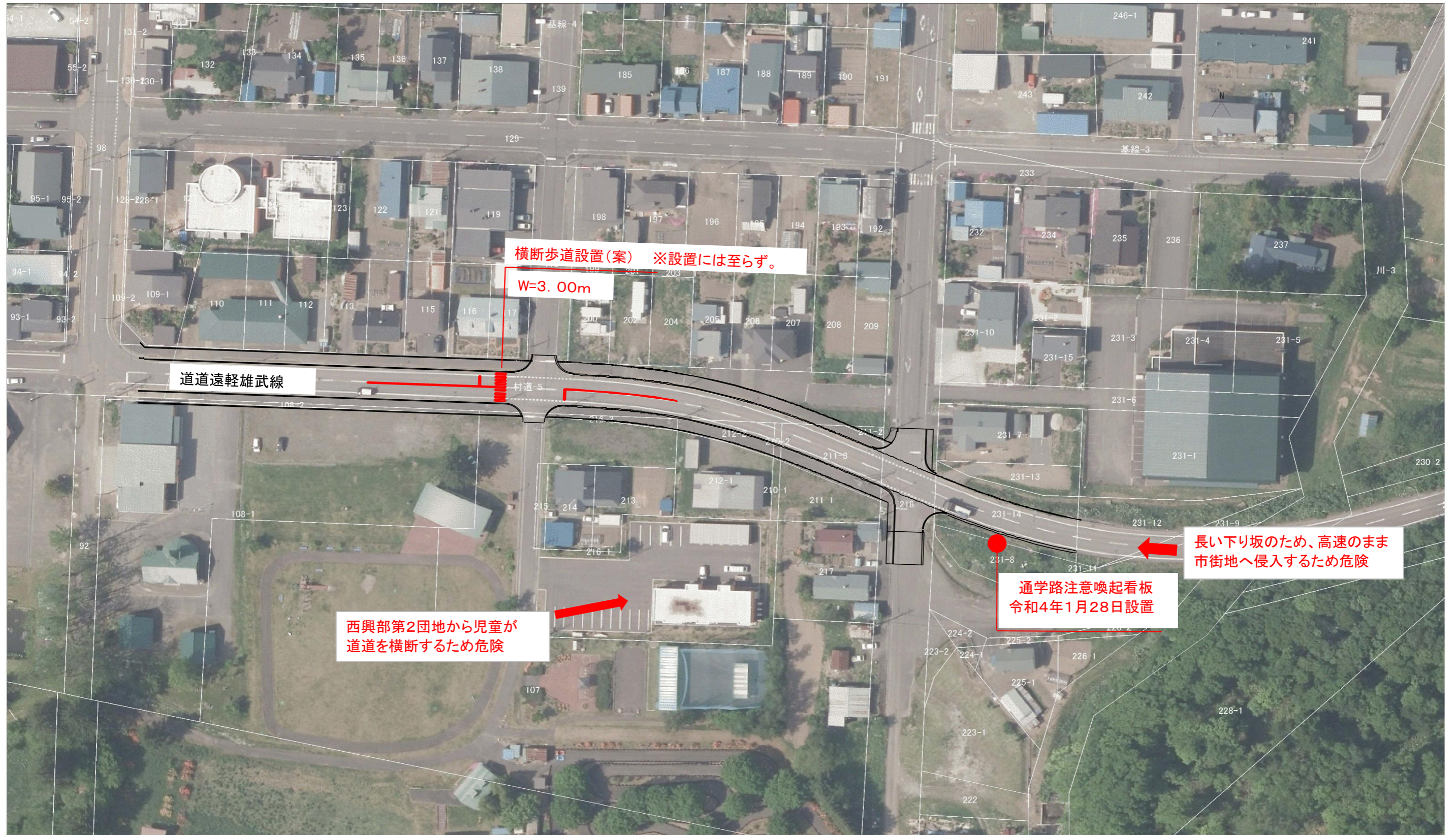


通学路合同点検（危険箇所対策）



横断歩道設置(案) ※設置には至らず。
W=3.00m

道道遠軽雄武線

村道5

西興部第2団地から児童が
道道を横断するため危険

通学路注意喚起看板
令和4年1月28日設置

長い下り坂のため、高速のまま
市街地へ侵入するため危険

